

Frankfurt, den 1. Juli 2021

Ametos SICAV – Ametos International Chance (ISIN: LU0607525911)

Managementkommentar zum 30. Juni 2021

Die letzte Ermittlung des Nettoinventarvermögens und des Fondspreises durch die Verwaltungsgesellschaft VP Fund Solutions am 14. Mai 2021 erfolgte genau am Tiefpunkt der Kurskorrekturen der Portfoliositionen, die von einer marktbreiten Umschichtung der Anleger von Aktien von Wachstumsunternehmen in Unternehmen mit geringeren Bewertungen ausgelöst worden war.

Der letzte ermittelte Fondspreis am 14. Mai 2021 betrug 32,14 EUR. Seitdem hat sich an der Zusammensetzung des Portfolios nichts geändert.

Basierend auf demselben Portfolio und bewertet mit den Aktienkursen vom 30. Juni 2021, ergibt sich zum Berichtsjahresende des Teilfonds Ametos SICAV – Ametos International Chance zum 30.06.2021 ein Fondspreis von 37,26 EUR.

Diese Angabe erfolgt ohne Gewähr, da die Aktienkurse von unterschiedlichen Kurslieferanten minimal voneinander abweichen können. Außerdem sind hierbei seit dem 14. Mai angefallene, aber dem Fondsvermögen noch nicht belastete Kosten in unbekannter Höhe nicht enthalten.

Der Fondspreis weist damit im ersten Halbjahr einen Rückgang um 3,7% auf. Der MSCI Weltindex in Euro, der EuroStoxx 50 und der Dax-Index weisen Kursgewinne von 13 – 15% auf.

Seit dem 14. Mai beträgt der Kursgewinn des Fondspreises 16%, der MSCI Weltindex verbesserte sich um knapp 5%, EuroStoxx 50 und Dax-Index um jeweils ca. 1%.

Mit langjähriger Erfahrung mit Investitionen in Emerging Markets und in China kann festgehalten werden, dass die massiven Eingriffe der chinesischen Regierung im Markt für private Schulaus- und -weiterbildung während des ersten Halbjahres 2021 beispiellos waren.

Mit Aktien von New Oriental Education & Technology, sowie TAL Education ist der Ametos Fonds in die beiden mit Abstand größten Betreiber von Privatschulen in China investiert. Ihre Größe haben beide Unternehmen erreicht, indem sie in diesem Markt über Jahrzehnte sehr erfolgreich waren.

Anders als im Westen erlauben Tätigkeiten im Handwerk oder in Fabriken in China kein attraktives Auskommen. Die Einkommensdifferenz gegenüber akademischen Berufen ist in China für solche Tätigkeiten unverhältnismäßig groß.



Die Erfüllung des „chinesischen Traums“, wonach eine Verbesserung der eigenen wirtschaftlichen Situation angestrebt wird, diejenige der Familie und insbesondere der nachfolgenden Generation, führt in China gegenüber dem Westen daher zu unverhältnismäßig hohen Ausgaben für die Schulausbildung des ehemaligen Einzelkinds.

Die Unternehmen New Oriental Education & Technology, sowie TAL Education verzeichneten demzufolge über viele Jahre eine sehr stark wachsende Nachfrage und waren dabei in der Lage, die Schulgebühren jährlich zwischen 3% und 6% zu erhöhen. Dies war auch dem Umstand geschuldet, dass für angehende Studenten nicht ausreichend viele Studienplätze zur Verfügung standen und stehen.

Als nur ein Kind pro Familie erlaubt war, beliefen sich die Ausgaben für die Schulausbildung des Einzelkinds auf bis zu 40% des verfügbaren Einkommens der Familie.

Die Aktien dieser beiden Unternehmen erlaubten daher, am sehr starken Wachstum der chinesischen Mittelschicht und deren Ausgaben zu partizipieren.

Um der rückläufigen Anzahl der Berufstätigen entgegenzuwirken, erlaubte die Regierung ab 2015 zwei Kinder pro Familie. Seit Mai 2021 sind pro Familie drei Kinder erlaubt.

Mit den o.g. Kosten für die schulische Vorbereitung angehender Studenten auf die entscheidende Prüfung zur Vergabe der Studienplätze, sind diese Kosten für Familien mit zwei oder drei Kindern nicht mehr tragbar.

Die Maßnahmen der Regierung bestehen Berichten zufolge im Verbot des Anbietens von Online-Kursen für Kinder unter sechs Jahren, dem Verbot, Weiterbildungskurse an Feiertagen und an Wochenenden anzubieten, sowie weiteren Einschränkungen hinsichtlich der Möglichkeit für Anbieter von Privatschulen, für ihre Kurse Werbung zu machen.

Die genaue Ausgestaltung sämtlicher Auflagen ist noch nicht bekannt. Währenddessen gehen die Marktteilnehmer wie so oft vom Schlimmsten aus.

Beide Aktien wiesen bei Ermittlung des letzten Fondspreises am 14. Mai seit Jahresbeginn bereits Kursrückgänge von 32% auf. Bis zum Ende des Berichtsjahres am 30. Juni erfolgten weitere Kursrückgänge. Im ersten Halbjahr belaufen sich die Kursrückgänge mittlerweile auf 53% und 64%, nachdem beide Aktien im Februar noch neue historische Höchststände erreicht hatten.

Der Rückgang des Fondspreises seit Jahresbeginn um 3,7%, ist somit auch allein auf diese beiden Portfoliositionen zurückzuführen.

Die Kursrückgänge wirken sich auch auf das Anlageergebnis der in China investierten Titel aus, das Anlageergebnis im Sektor Konsum, sowie das Ergebnis der Anlagen in den Emerging Markets. Auch nach den starken Kursrückgängen sind beide Unternehmen unverändert den Anlagen in Unternehmen mit einer hohen Marktkapitalisierung von mehr als 10 Mrd. EUR zuzurechnen.



Die Aktien aller anderen Portfoliounternehmen haben sich seit dem 14. Mai zum Teil signifikant verbessert.

Hervorzuheben sind die beiden in ihren jeweiligen Märkten dominierenden Unternehmen Illumina und Intuitive Surgical im Sektor Medizintechnik. Deren Aktien weisen in Summe im ersten Halbjahr einen Wertzuwachs von 25% auf.

Die Portfoliounternehmen im Payment Sektor repräsentieren mit einer aktuellen Gewichtung von 62% des Fondsvermögens unverändert den Anlageschwerpunkt. In Summe weisen diese Titel im ersten Halbjahr einen kleinen Wertzuwachs von 3% auf.

Wie bereits im Managementkommentar vom 14. Mai beschrieben, besteht bezüglich dieser Titel für die kommenden Jahre Anlass zur Erwartung einer sehr guten Entwicklung.

Auch die Titel im Technologiesektor weisen im ersten Halbjahr einen Wertzuwachs von 5% auf.

Die verfolgte Anlagestrategie im Fonds Ametos SICAV – Ametos International Chance besteht explizit in langfristigen Beteiligungen an ausgewählten Unternehmen.

Aufgrund der Tatsache, dass seit dem 14. Mai keine Dispositionen möglich sind, ist daher kein nachhaltig negativer Einfluß auf das Anlageergebnis zu erwarten.

Solange die gegenwärtigen Umstände für den Fonds anhalten, wird das Fondsmanagement zur Information der Anleger*innen monatlich Factsheets mit Managementkommentaren erstellen.

Diese werden unter dem folgenden Link veröffentlicht:

<http://www.ametos-invest.de/ametos-fonds/managementkommentare>



Ametos SICAV – Ametos International Chance per 30.06.2021

Wertentwicklung der Aktienpositionen im Kalenderjahr 2021

Nur Aktienpositionen									Anlageergebnis 2021 (in Euro)					
Unternehmen	Währung	Land/Region	(Zu-) Kauf	Anzahl	Kauf	Aktuell	Position EUR	Gewichtung	Kurs	Währung	Gesamt	Gewinn		
ADYEN N.V.	EUR	Europa	18.12.18	140	533,82	2.060,50	288.470	4,8%	22.470		22.470	8,4%		
ASML HOLDING N.V.	EUR	Europa	17.03.20	500	236,54	579,40	289.700	4,9%	90.450		90.450	45,4%		
AFTERPAY LIMITED	AUD	Australien	20.03.20	7.000	16,32	118,17	523.008	8,8%	2.390	6.120	8.510	1,7%		
GMO PAYMENT GATE	JPY	Japan	05.09.16	2.500	2531,27	14.470,00	275.325	4,6%	11.987	-9.174	2.813	1,0%		
TENCENT	HKD	China	16.04.14	6.500	104,55	583,50	411.942	6,9%	16.944	13.645	30.589	8,0%		
ALIBABA GRP-ADR	USD	China	01.02.16	1.400	89,97	226,78	267.745	4,5%	-13.707	10.049	-3.658	-1,3%		
NEW ORIENTAL EDU-ADR	USD	China	24.05.19	15.000	8,18	8,19	103.601	1,7%	-125.624	8.185	-117.440	-53,1%		
TAL EDUCATION-ADR	USD	China	06.03.17	4.000	15,21	25,23	85.107	1,4%	-156.957	8.643	-148.314	-63,5%		
FASTLY INC	USD	USA	06.05.21	7.000	60,43	59,60	351.830	5,9%	-51.133	11.360	-39.773	-10,2%		
ILLUMINA INC	USD	USA	19.04.16	700	153,60	473,21	279.345	4,7%	64.416	7.674	72.090	34,8%		
INTUITIVE SURGICAL	USD	USA	17.03.20	400	441,15	919,64	310.218	5,2%	35.196	9.820	45.016	17,0%		
MASTERCARD INC-A	USD	USA	10.08.11	800	31,33	365,09	246.308	4,1%	6.436	8.565	15.001	6,5%		
PAYPAL HOLDINGS	USD	USA	04.09.20	1.000	190,68	291,48	245.809	4,1%	50.573	6.971	57.544	30,6%		
SQUARE INC	USD	USA	04.09.20	1.500	136,48	243,80	308.399	5,2%	28.791	9.983	38.774	14,4%		
THE TRADE DESK	USD	USA	20.08.20	4.000	46,56	77,36	260.955	4,4%	-14.977	9.852	-5.125	-1,9%		
VISA INC	USD	USA	16.03.20	1.000	164,62	233,82	197.183	3,3%	13.038	6.575	19.613	11,0%		
PAGSEGURO - ADR	USD	Brasilien	18.03.20	6.500	24,23	55,92	306.527	5,1%	-55	10.947	10.892	3,7%		
STONECO LTD - ADR	USD	Brasilien	02.04.20	8.500	22,82	67,06	480.697	8,0%	-115.981	21.305	-94.676	-16,5%		
XP INC - ADR	USD	Brasilien	12.03.20	6.000	25,42	43,55	220.358	3,7%	15.534	7.313	22.847	11,6%		
MERCADOLIBRE INC - ADR	USD	Argentinien	16.04.14	400	96,24	1.557,79	525.482	8,8%	-52.336	20.631	-31.705	-5,7%		
Aktien									5.978.008	100,1%	-172.546	168.464	-4.083	-3,7%



Ametos SICAV – Ametos International Chance per 30.06.2021

Wertentwicklung je Einzelposition seit Kauf

Nur Aktienpositionen									Anlageergebnis seit Kauf (in Euro)					
Unternehmen	Währung	Land/Region	(Zu-) Kauf	Anzahl	Kauf	Aktuell	Position EUR	Gewichtung	Kurs	Währung	Gesamt	Gewinn		
ADYEN N.V.	EUR	Europa	18.12.18	140	533,82	2.060,50	288.470	4,8%	213.736		213.736	286,0%		
ASML HOLDING N.V.	EUR	Europa	17.03.20	500	236,54	579,40	289.700	4,9%	171.432		171.432	145,0%		
AFTERPAY LIMITED	AUD	Australien	20.03.20	7.000	16,32	118,17	523.008	8,8%	450.795	4.713	455.508	674,8%		
GMO PAYMENT GATE	JPY	Japan	05.09.16	2.500	2531,27	14.470,00	275.325	4,6%	227.162	-6.455	220.707	404,1%		
TENCENT	HKD	China	16.04.14	6.500	104,55	583,50	411.942	6,9%	338.132	10.349	348.481	549,1%		
ALIBABA GRP-ADR	USD	China	01.02.16	1.400	89,97	226,78	267.745	4,5%	161.528	-4.690	156.838	141,4%		
NEW ORIENTAL EDU-ADR	USD	China	24.05.19	15.000	8,18	8,19	103.601	1,7%	147	-6.043	-5.896	-5,4%		
TAL EDUCATION-ADR	USD	China	06.03.17	4.000	15,21	25,23	85.107	1,4%	33.784	-6.204	27.580	47,9%		
FASTLY INC	USD	USA	06.05.21	7.000	60,43	59,60	351.830	5,9%	-4.895	6	-4.888	-1,4%		
ILLUMINA INC	USD	USA	19.04.16	700	153,60	473,21	279.345	4,7%	188.674	-4.807	183.868	192,6%		
INTUITIVE SURGICAL	USD	USA	17.03.20	400	441,15	919,64	310.218	5,2%	161.405	-8.640	152.765	97,0%		
MASTERCARD INC-A	USD	USA	10.08.11	800	31,33	365,09	246.308	4,1%	225.172	3.462	228.635	1293,7%		
PAYPAL HOLDINGS	USD	USA	04.09.20	1.000	190,68	291,48	245.809	4,1%	85.010	-816	84.194	52,1%		
SQUARE INC	USD	USA	04.09.20	1.500	136,48	243,80	308.399	5,2%	135.758	-876	134.881	77,7%		
THE TRADE DESK	USD	USA	20.08.20	4.000	46,56	77,36	260.955	4,4%	103.889	-777	103.112	65,3%		
VISA INC	USD	USA	16.03.20	1.000	164,62	233,82	197.183	3,3%	58.361	-8.979	49.382	33,4%		
PAGSEGURO - ADR	USD	Brasilien	18.03.20	6.500	24,23	55,92	306.527	5,1%	173.718	-3.137	170.581	125,5%		
STONECO LTD - ADR	USD	Brasilien	02.04.20	8.500	22,82	67,06	480.697	8,0%	317.101	-11.917	305.184	173,9%		
XP INC - ADR	USD	Brasilien	12.03.20	6.000	25,42	43,55	220.358	3,7%	91.720	-9.373	82.347	59,7%		
MERCADOLIBRE INC - ADR	USD	Argentinien	16.04.14	400	96,24	1.557,79	525.482	8,8%	493.016	3.851	496.867	1736,4%		
Aktien									5.978.008	100,1%	3.625.647	-50.332	3.575.314	148,8%



Ametos SICAV – Ametos International Chance per 30.06.2021

Wertentwicklung je Einzelposition seit Kauf

Nur Aktienpositionen									Anlageergebnis seit Kauf (in Euro)				
Unternehmen	Währung	Land/Region	(Zu-) Kauf	Anzahl	Kauf	Aktuell	Position EUR	Gewichtung	Kurs	Währung	Gesamt	Gewinn	
MERCADOLIBRE INC - ADR	USD	Argentinien	16.04.14	400	96,24	1.557,79	525.482	8,8%	493.016	3.851	496.867	1736,4%	
MASTERCARD INC-A	USD	USA	10.08.11	800	31,33	365,09	246.308	4,1%	225.172	3.462	228.635	1293,7%	
AFTERPAY LIMITED	AUD	Australien	20.03.20	7.000	16,32	118,17	523.008	8,8%	450.795	4.713	455.508	674,8%	
TENCENT	HKD	China	16.04.14	6.500	104,55	583,50	411.942	6,9%	338.132	10.349	348.481	549,1%	
GMO PAYMENT GATE	JPY	Japan	05.09.16	2.500	2531,27	14.470,00	275.325	4,6%	227.162	-6.455	220.707	404,1%	
ADYEN N.V.	EUR	Europa	18.12.18	140	533,82	2.060,50	288.470	4,8%	213.736	0	213.736	286,0%	
ILLUMINA INC	USD	USA	19.04.16	700	153,60	473,21	279.345	4,7%	188.674	-4.807	183.868	192,6%	
STONECO LTD - ADR	USD	Brasilien	02.04.20	8.500	22,82	67,06	480.697	8,0%	317.101	-11.917	305.184	173,9%	
ASML HOLDING N.V.	EUR	Europa	17.03.20	500	236,54	579,40	289.700	4,9%	171.432	0	171.432	145,0%	
ALIBABA GRP-ADR	USD	China	01.02.16	1.400	89,97	226,78	267.745	4,5%	161.528	-4.690	156.838	141,4%	
PAGSEGURO - ADR	USD	Brasilien	18.03.20	6.500	24,23	55,92	306.527	5,1%	173.718	-3.137	170.581	125,5%	
INTUITIVE SURGICAL	USD	USA	17.03.20	400	441,15	919,64	310.218	5,2%	161.405	-8.640	152.765	97,0%	
SQUARE INC	USD	USA	04.09.20	1.500	136,48	243,80	308.399	5,2%	135.758	-876	134.881	77,7%	
THE TRADE DESK	USD	USA	20.08.20	4.000	46,56	77,36	260.955	4,4%	103.889	-777	103.112	65,3%	
XP INC - ADR	USD	Brasilien	12.03.20	6.000	25,42	43,55	220.358	3,7%	91.720	-9.373	82.347	59,7%	
PAYPAL HOLDINGS	USD	USA	04.09.20	1.000	190,68	291,48	245.809	4,1%	85.010	-816	84.194	52,1%	
TAL EDUCATION-ADR	USD	China	06.03.17	4.000	15,21	25,23	85.107	1,4%	33.784	-6.204	27.580	47,9%	
VISA INC	USD	USA	16.03.20	1.000	164,62	233,82	197.183	3,3%	58.361	-8.979	49.382	33,4%	
FASTLY INC	USD	USA	06.05.21	7.000	60,43	59,60	351.830	5,9%	-4.895	6	-4.888	-1,4%	
NEW ORIENTAL EDU-ADR	USD	China	24.05.19	15.000	8,18	8,19	103.601	1,7%	147	-6.043	-5.896	-5,4%	
							Aktien	5.978.008	100,1%	3.625.647	-50.332	3.575.314	148,8%



Ametos SICAV – Ametos International Chance per 30.06.2021

Geographische Aufteilung

Region / Land	Währung	Position	Gewichtung	Anlageergebnis seit Kauf in Euro			
				Kurs	Währung	Gesamt	Gewinn
Europa ex. GB	EUR	578.170	9,7%	385.168	0	385.168	199,6%
Australien	AUD	523.008	8,8%	450.795	4.713	455.508	674,8%
Japan	JPY	275.325	4,6%	227.162	-6.455	220.707	404,1%
China	HKD	411.942	6,9%	338.132	10.349	348.481	549,1%
China	USD	456.453	7,6%	195.460	-16.937	178.523	64,2%
USA	USD	2.200.046	36,8%	953.375	-21.426	931.948	73,5%
Brasilien	USD	1.007.581	16,9%	582.540	-24.427	558.113	124,2%
Argentinien	USD	525.482	8,8%	493.016	3.851	496.867	1736,4%
Aktien	EUR	5.978.008	100,1%	3.625.647	-50.332	3.575.314	148,8%
Liquidität	EUR	-6.030	-0,1%				
Summe	EUR	5.971.978	100,0%				

Anlageergebnis seit Jahresanfang 2021			
Vergleichsindex (Euro)	YTD	YTD EUR	YTD EUR
EuroStoxx 50	13,8%	112.920	24,3%
SPDR S&P/ASX 200	11,8%	8.510	1,7%
Nikkei 225 Index	1,4%	2.813	1,0%
Hang Seng Index	9,8%	30.589	8,0%
iShares MSCI China ETF	5,6%	-269.412	-37,1%
S&P 500 Index	18,6%	203.140	10,2%
Ibovespa Index	14,6%	-60.937	-5,7%
Merval Buenos Aires	10,2%	-31.705	-5,7%
MSCI World Index	15,1%	-4.083	-3,7%

Ametos SICAV – Ametos International Chance per 30.06.2021

Allokation in % des Fondsvermögens, nur Aktienpositionen

Anlageergebnis seit Kauf in Euro						
Währung	Position	Gewichtung	Kurs	Währung	Gesamt	Gewinn
US Dollar	4.189.562	70,2%	2.224.390	-58.940	2.165.451	107,0%
Euro	578.170	9,7%	385.168		385.168	199,6%
Australische Dollar	523.008	8,8%	450.795	4.713	455.508	674,8%
Hong Kong Dollar	411.942	6,9%	338.132	10.349	348.481	549,1%
Japanische Yen	275.325	4,6%	227.162	-6.455	220.707	404,1%
Summe Aktien	5.978.008	100,1%	3.625.647	-50.332	3.575.314	148,8%

Anlageergebnis seit Kauf in Euro						
Top 10 Positionen	Position	Gewichtung	Kurs	Währung	Gesamt	Gewinn
MERCADOLIBRE INC - ADR	525.482	8,8%	493.016	3.851	496.867	1736,4%
AFTERPAY LIMITED	523.008	8,8%	450.795	4.713	455.508	674,8%
STONECO LTD - ADR	480.697	8,0%	317.101	-11.917	305.184	173,9%
TENCENT	411.942	6,9%	338.132	10.349	348.481	549,1%
FASTLY INC	351.830	5,9%	-4.895	6	-4.888	-1,4%
INTUITIVE SURGICAL	310.218	5,2%	161.405	-8.640	152.765	97,0%
SQUARE INC	308.399	5,2%	135.758	-876	134.881	77,7%
PAGSEGURO - ADR	306.527	5,1%	173.718	-3.137	170.581	125,5%
ASML HOLDING N.V.	289.700	4,9%	171.432	0	171.432	145,0%
ADYEN N.V.	288.470	4,8%	213.736	0	213.736	286,0%
Summe Top 10 Aktien	3.796.273	63,6%	2.450.198	-5.651	2.444.547	180,8%

Seit Kauf in Euro					2021 in Euro	
Sektoren	Position	Gewichtung	Gewinn	Gew. %	Gewinn	Gew. %
Payments	3.694.669	61,9%	2.446.249	195,9%	101.400	2,8%
Konsum	791.292	13,3%	522.778	194,7%	-268.141	-25,3%
Technologie	902.485	15,1%	269.656	42,6%	45.552	5,3%
Medizintechnik	589.562	9,9%	336.632	133,1%	117.106	24,8%
Summe Aktien	5.978.008	100,1%	3.575.314	148,8%	-4.083	-3,7%

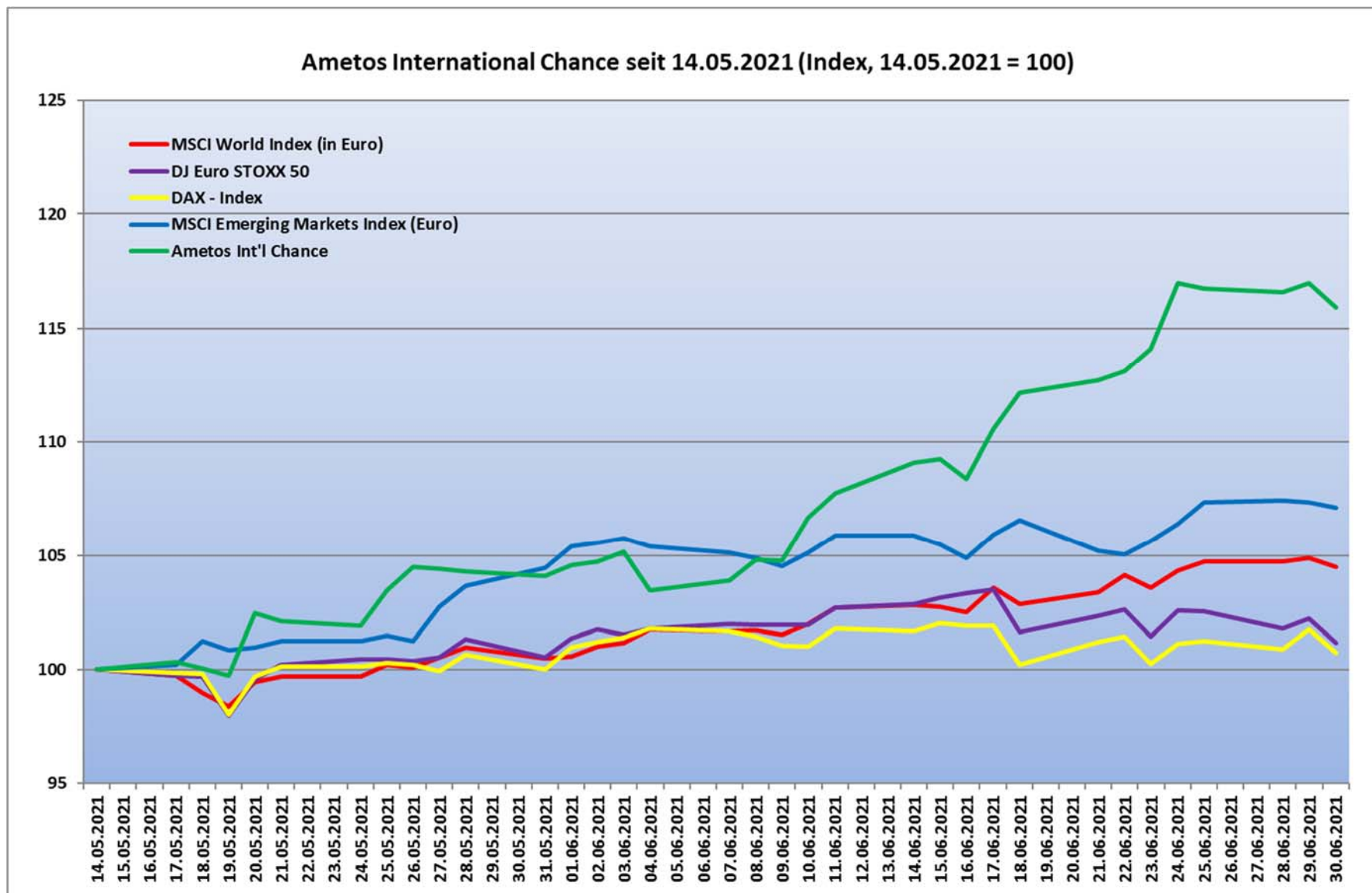
Seit Kauf in Euro					2021 in Euro	
EM / DM	Position	Gewichtung	Gewinn	Gew. %	Gewinn	Gew. %
Emerging Markets	2.401.458	40,2%	1.581.984	193,0%	-331.465	-12,1%
Industrieländer	3.576.550	59,9%	1.993.331	125,9%	327.383	10,1%
Summe Aktien	5.978.008	100,1%	3.575.314	148,8%	-4.083	-3,7%

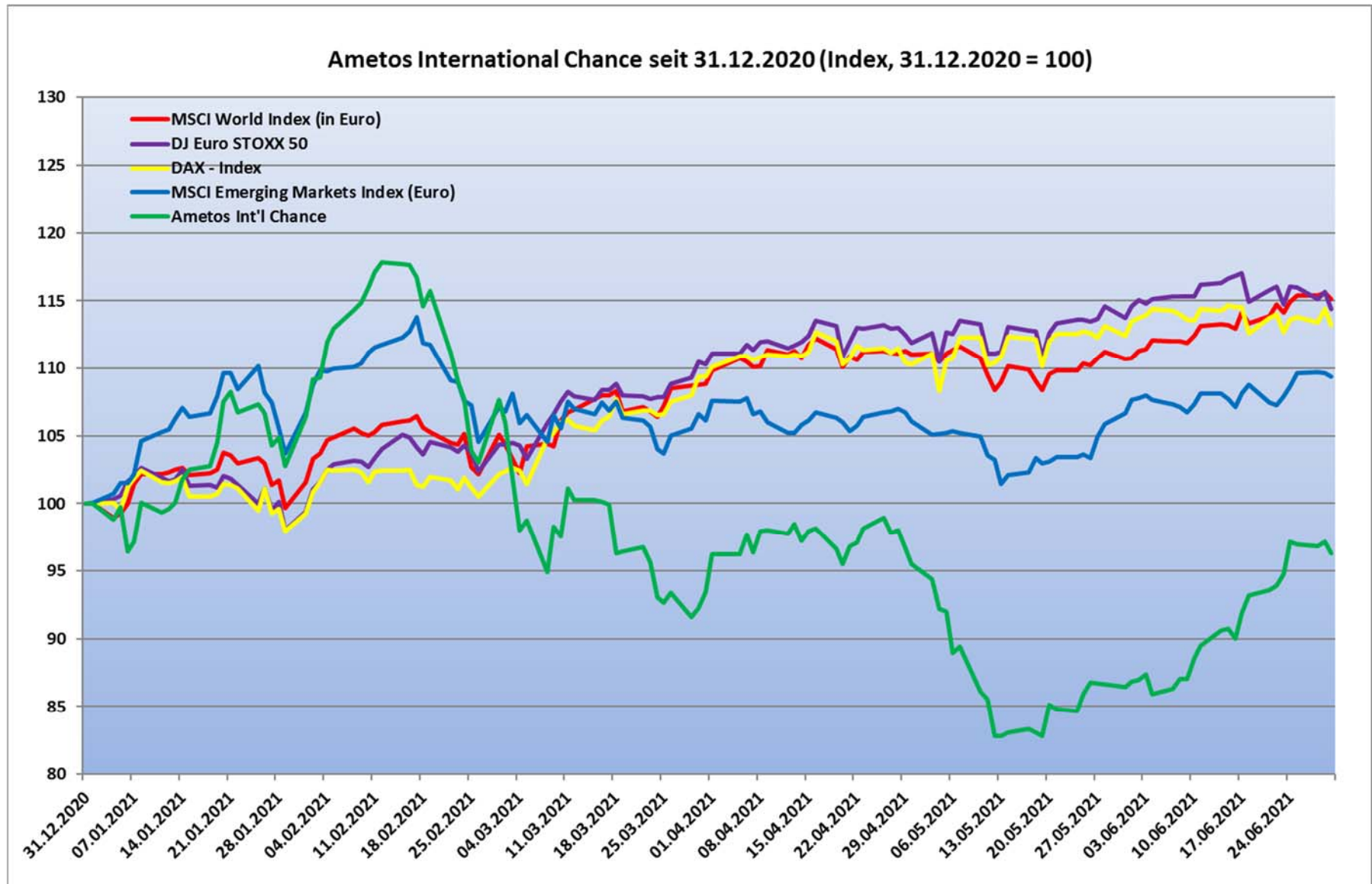
Seit Kauf in Euro					2021 in Euro	
Marktkapitalisierung	Position	Gewichtung	Gewinn	Gew. %	Gewinn	Gew. %
Large Caps	5.350.853	89,6%	3.359.496	168,7%	32.878	0,6%
Mid Caps	627.155	10,5%	215.819	52,5%	-36.960	-5,6%
Small Caps						
Summe Aktien	5.978.008	100,1%	3.575.314	148,8%	-4.083	-3,7%

Ametos SICAV – Ametos International Chance per 30.06.2021

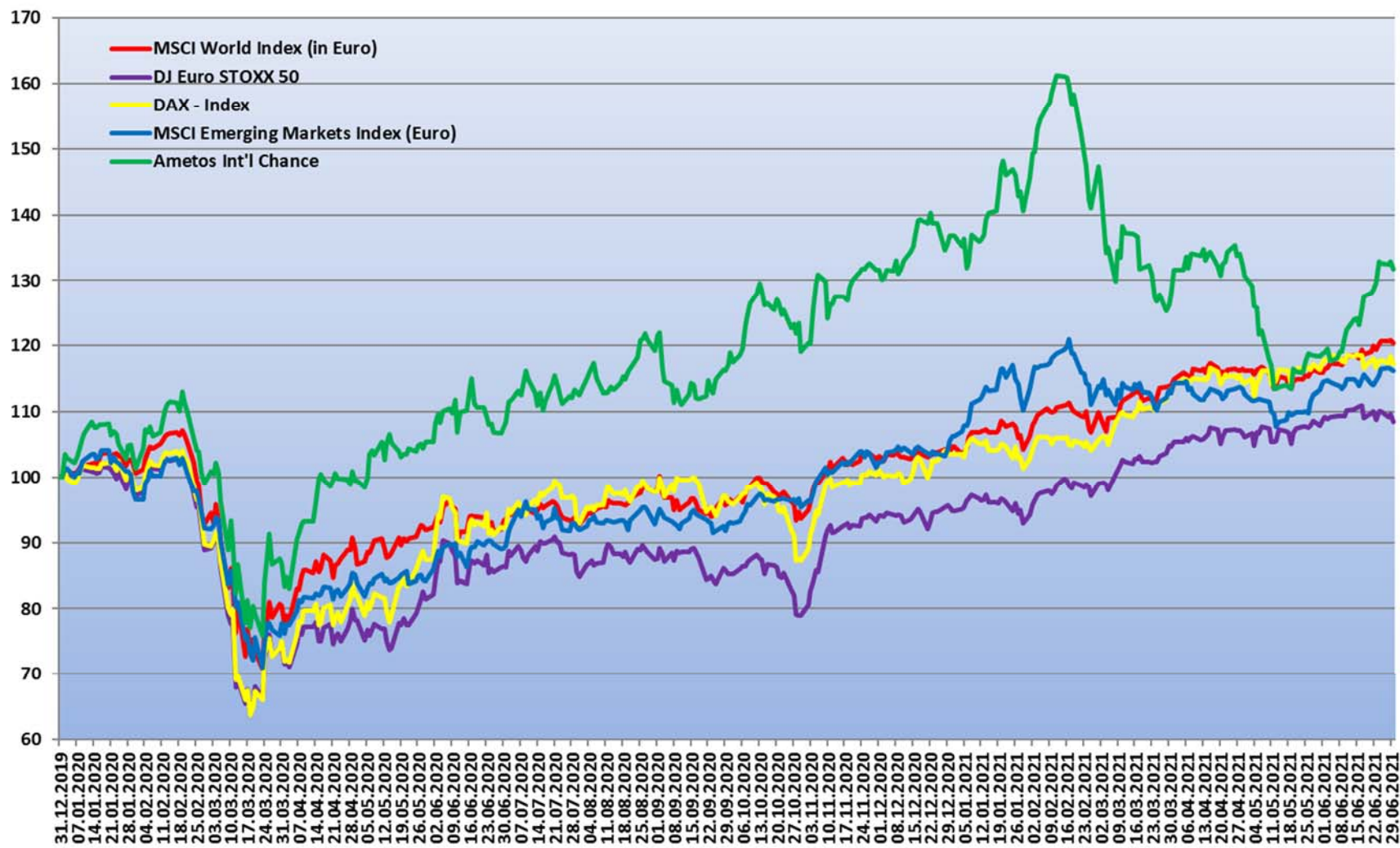
Wertentwicklung der Top 10 Positionen seit Kauf und seit Jahresbeginn 2021

Top 10 Positionen	Position	Gewichtung	Anlageergebnis seit Kauf in Euro				Anlageergebnis seit Jahresbeginn 2021 in Euro			
			Kurs	Wahrung	Gesamt	Gewinn	Kurs	Wahrung	Gesamt	Gew. %
MERCADOLIBRE INC - ADR	525.482	8,8%	493.016	3.851	496.867	1736,4%	-52.336	20.631	-31.705	-5,7%
AFTERPAY LIMITED	523.008	8,8%	450.795	4.713	455.508	674,8%	2.390	6.120	8.510	1,7%
STONECO LTD - ADR	480.697	8,0%	317.101	-11.917	305.184	173,9%	-115.981	21.305	-94.676	-16,5%
TENCENT	411.942	6,9%	338.132	10.349	348.481	549,1%	16.944	13.645	30.589	8,0%
FASTLY INC	351.830	5,9%	-4.895	6	-4.888	-1,4%	-51.133	11.360	-39.773	-10,2%
INTUITIVE SURGICAL	310.218	5,2%	161.405	-8.640	152.765	97,0%	35.196	9.820	45.016	17,0%
SQUARE INC	308.399	5,2%	135.758	-876	134.881	77,7%	28.791	9.983	38.774	14,4%
PAGSEGURO - ADR	306.527	5,1%	173.718	-3.137	170.581	125,5%	-55	10.947	10.892	3,7%
ASML HOLDING N.V.	289.700	4,9%	171.432	0	171.432	145,0%	90.450	0	90.450	45,4%
ADYEN N.V.	288.470	4,8%	213.736	0	213.736	286,0%	22.470	0	22.470	8,4%
Summe Top 10 Aktien	3.796.273	63,6%	2.450.198	-5.651	2.444.547	180,8%	-23.264	103.811	80.547	2,2%

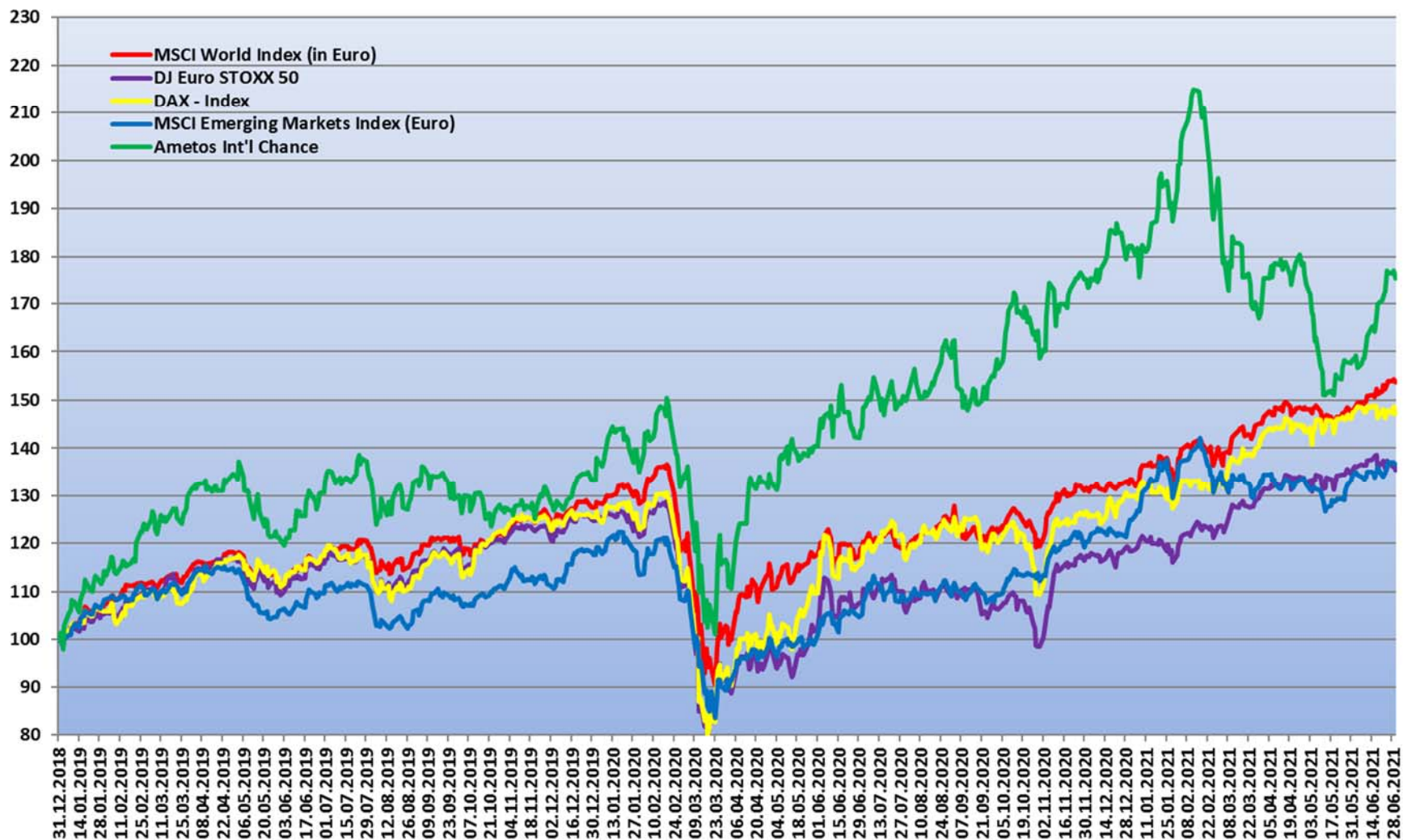


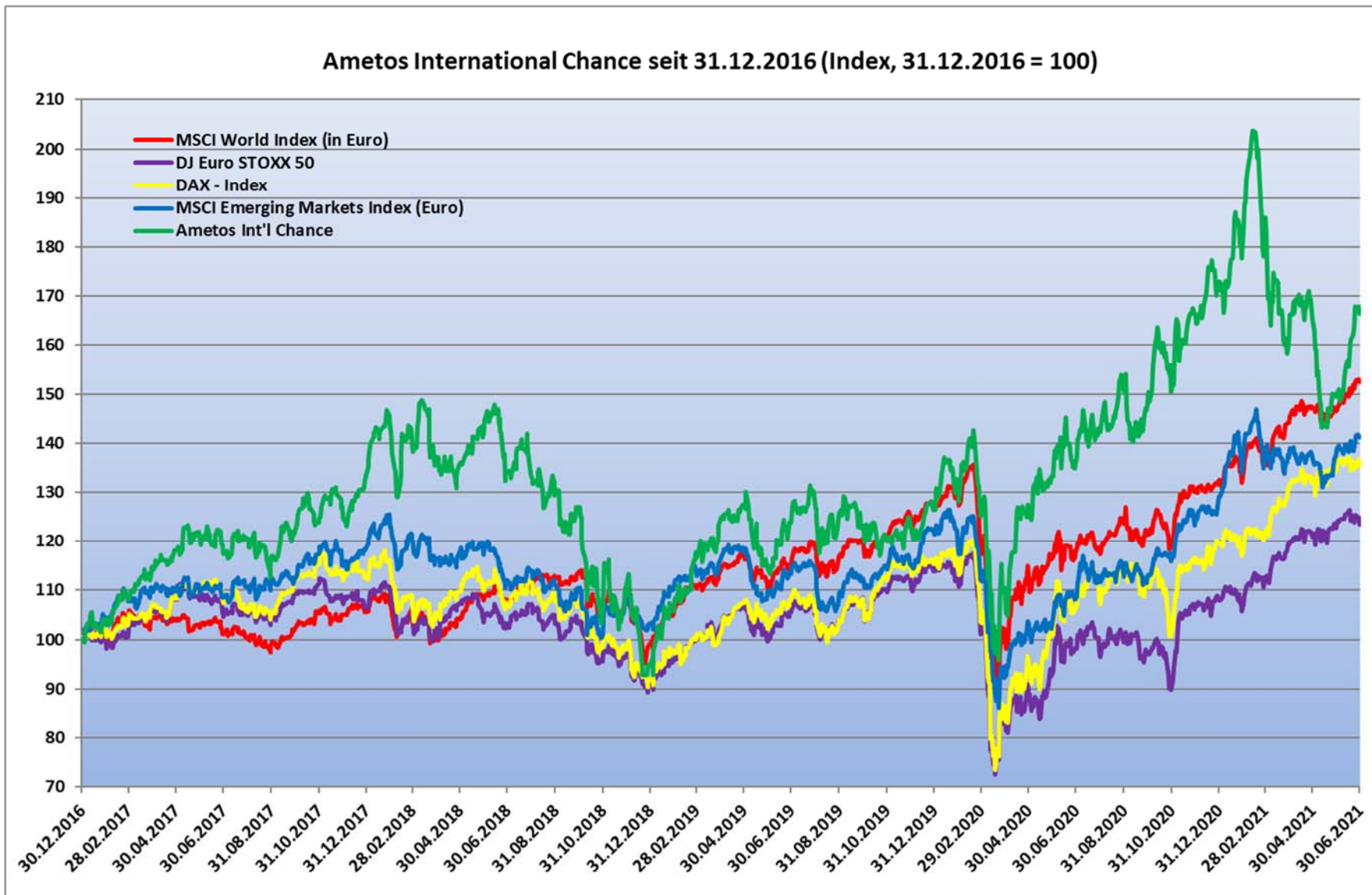


Ametos International Chance seit 31.12.2019 (Index, 31.12.2019 = 100)



Ametos International Chance seit 31.12.2018 (Index, 31.12.2018 = 100)







Disclaimer

Die Angaben dienen ausschließlich Informationszwecken und stellen keine Aufforderung zum Kauf oder Verkauf von Fondsanteilen dar.

Das Sondervermögen weist auf Grund seiner Zusammensetzung und seiner Anlagepolitik ein nicht auszuschließendes Risiko erhöhter Volatilität auf, d.h. in kurzen Zeiträumen nach oben oder unten stark schwankende Anteilepreise.

Alleinige Grundlage für den Anteilerwerb sind die Verkaufsunterlagen (Wesentliche Anlegerinformationen, Verkaufsprospekt, Jahres- und Halbjahresbericht) zum Investmentvermögen.

Rückfragen richten Sie bitte an:

Herrn Reiner Welz

Ametos Invest GmbH
Taunustor 1
60310 Frankfurt am Main

Telefon: 069 – 50 50 60 45 27

info@ametos-invest.de